



外貨定期預金

米ドル 定期預金

年 10%

期間 1ヶ月初回適用金利

税引後 個人年 7.9685%

税引後 法人年 8.4685%



取扱期間 2023年 4月17日(月) ~ 2023年 9月29日(金)

1ヶ月 定期

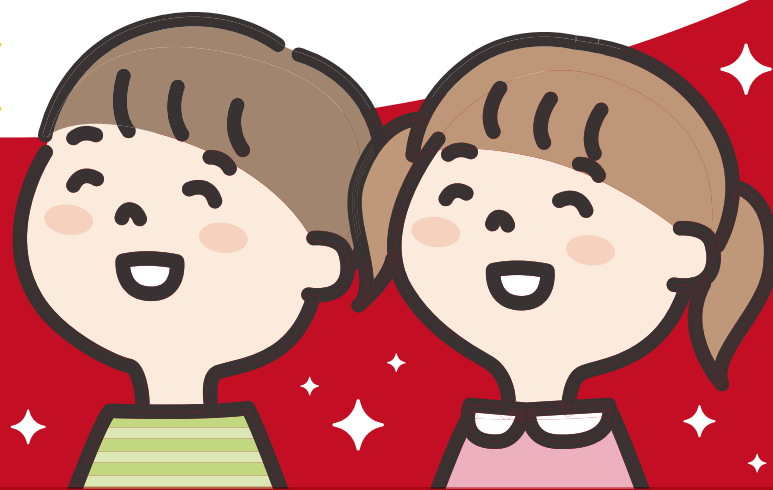
お預け入れは日本円で30万円以上から



沖縄 子どもの未来 県民会議

子どもたちの 未来のために...

SDGs



ご契約いただいた外貨定期預金預入時の為替手数料の一部を当行が沖縄県（沖縄子どもの未来県民会議）へ寄付します。 お客さまのご負担は一切ございません。また、お客さまの寄付金控除の対象にはなりません。

おきなわフィナンシャルグループは、持続的な地域社会の実現に向け、本業に加え、グループ経営理念である「地域密着・地域貢献」を実践し、気候変動等の環境問題、公正な取引等の社会的問題に取組み、地域社会価値、経済価値の向上を図る持続可能な経営を目指してまいります。

■上記優遇金利の適用は初回満期日までです。満期後は同期間で継続し、ご継続時点の店頭表示利率の適用となります。

2023年4月17日現在の自動継続外貨定期預金（1ヶ月）の店頭表示利率は右記のとおりです。

米ドル 年 1.00% (税引後 個人年 0.7968%) (税引後 法人年 0.8468%)

■優遇金利適用期間中に中途解約した場合、優遇金利は適用されず、中途解約日における当該通貨建ての普通預金利率が適用されます。

■初回満期までのお預け入れ時のお利息（税引き後）計算例（概算）は次のとおりです。

個人のお客さまの場合 **1万米ドル** × (7.9685%(税引後)) × 30日 ÷ 365日 = **65.49米ドル**

外貨定期預金は元本割れリスク等がありますので、必ずご自身の余裕資金の範囲内でご検討ください。

PEOPLE'S BANK

① 沖縄銀行

2023年4月17日現在の自動外貨定期預金金利

支店名:

電話番号:

担当者:

1ヶ月定期

外貨定期預金



2023年4月17日(月)～2023年9月29日(金)

概要

対象者	個人および法人のお客さま											
対象商品	米ドル建て自動継続外貨定期預金(1ヶ月)											
適用条件	<p>30万円以上の円資金から自動継続外貨定期預金(1ヶ月)をお預けする場合、初回満期日まで下記の優遇金利を適用します。</p> <div style="border: 1px solid red; padding: 5px;"><p>米ドル 年10.0% (税引後 個人年 7.9685%) (税引後 法人年 8.4685%)</p></div> <p>* 優遇金利の適用は初回満期日までです。満期後は同期間で継続し、ご継続時点の店頭表示利率の適用となります(優遇金利は適用となりませんのでご注意ください)。 店頭表示利率については窓口等へお問い合わせください。</p> <p>* 外貨資金や一部円資金・一部外貨資金によるお預け入れは対象外です。</p> <p>* 優遇金利適用期間中に中途解約した場合、優遇金利は適用されず、中途解約日における当該通貨建ての普通預金金利が適用されます。</p>											
留意事項	<p>優遇金利満期後、他通貨の外貨自動継続定期預金へお預け替えを行う場合は、一旦、円資金へお戻しする必要があることをご承ください。</p>											
外貨預金の留意事項	<p>■ 外貨預金には為替変動リスクがあります。為替相場の変動により、お受け取りの外貨元利金を円換算の際に当初お預け入れ時の払込円貨額を下回る(円貨ベースで元本割れとなる)リスクがあります。</p> <p>■ 円を外貨にする際(預入時)および外貨を円にする際(払戻時)は手数料がかかります。預入・払戻時には手数料分を含んだ当行所定の適用相場を適用します。為替相場に変動がない場合でも、往復の為替手数料が掛かるため解約時受取円貨額が当初お預け入れ時の払込円貨額を下回る(円貨ベースで元本割れとなる)リスクがあります。</p> <table border="1"><thead><tr><th rowspan="2">適用相場</th><th>預入時</th><td>米ドル：TTS-50 銭</td></tr><tr><th>払戻時</th><td>米ドル：TTB+50 銭</td></tr></thead><tbody><tr><td>為替手数料(片道)</td><td></td><td>1米ドルあたり 50 銭</td></tr><tr><td>為替手数料(往復)</td><td></td><td>1米ドルあたり 1 円</td></tr></tbody></table> <p>■ 外貨現金(米ドル紙幣のみ)でのお引き出しの際は、1米ドルあたり4円(最低500円)の手数料がかかります。また、その他の方法によるお取引についてはお預け入れ・お引き出し方法により手数料等が異なるため手数料等の金額およびその合計額、それらの上限額または計算方法を予めお示しすることはできません。</p> <p>■ 外貨預金は預金保険の対象ではありません。</p> <p>■ 外貨預金のお申し込みの際は、「契約締結前交付書面」を十分にお読みいただき、外貨預金の仕組みやリスク、手数料等の商品内容をご理解の上、お客さまご自身の判断でお願いいたします。</p>	適用相場	預入時	米ドル：TTS-50 銭	払戻時	米ドル：TTB+50 銭	為替手数料(片道)		1米ドルあたり 50 銭	為替手数料(往復)		1米ドルあたり 1 円
適用相場	預入時		米ドル：TTS-50 銭									
	払戻時	米ドル：TTB+50 銭										
為替手数料(片道)		1米ドルあたり 50 銭										
為替手数料(往復)		1米ドルあたり 1 円										

商号等：株式会社沖縄銀行 登録金融機関 沖縄総合事務局(登金)第一号 加入協会：日本証券業協会

くわしくは、沖縄銀行窓口までお問い合わせください。

2023年4月17日現在