

年金は自分でつくろう!

ダイワの
iDeCo

[個人型確定拠出年金]

税制面で“お得”がいっぱい!
あなたもイデコをはじめてみませんか?



運営管理機関手数料 **0円** で、
お客さまの年金づくりをサポート!



詳しくは、ダイワのiDeCoサイトまで <http://dc.daiwa.jp/ideco/>

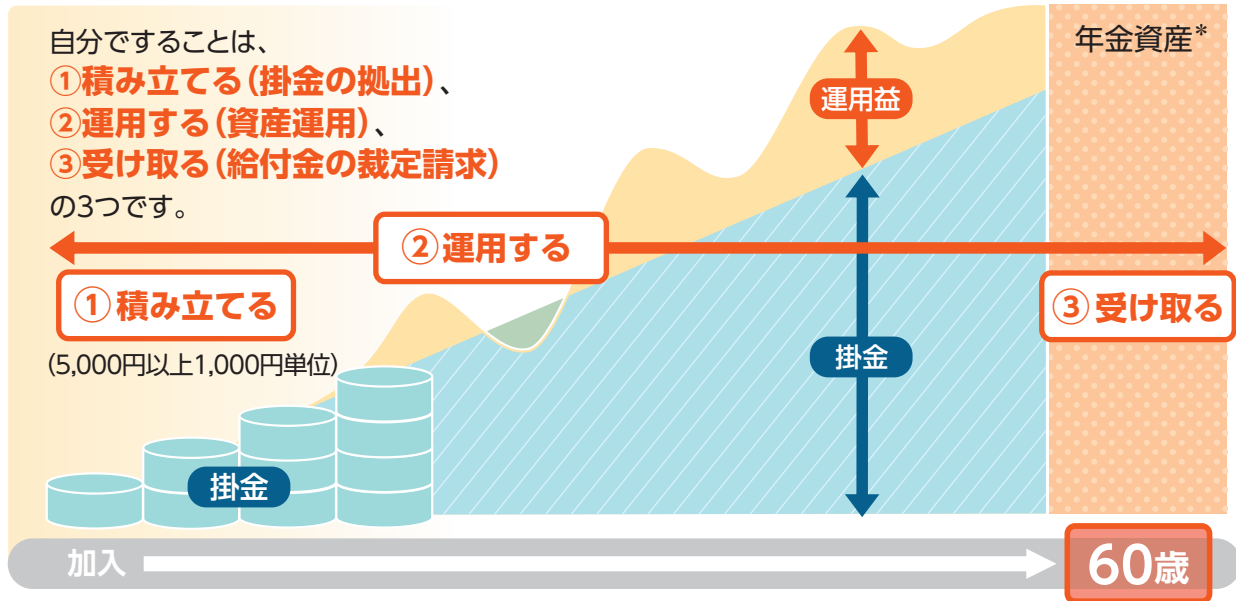


大和証券

Daiwa Securities

iDeCoのしくみ

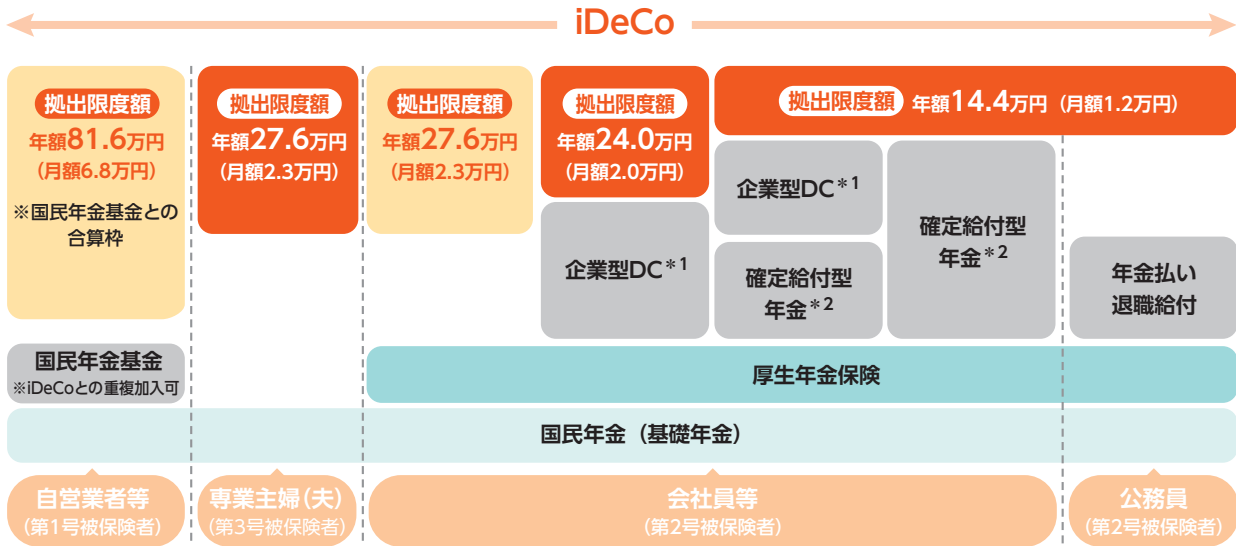
個人型の確定拠出年金（以下、iDeCoといいます）は、自分で積み立てたお金を、自分で運用して将来の老後資金を育てるしくみです。



* 受け取り時に損失が発生している場合、受取額が積み立てた額より少なくなる場合があります。

掛金の拠出額

加入資格により、毎年の積み立てられる金額（拠出できる掛金）の上限額が異なります。



*1 企業型DCの事業主掛金の上限を引き下げることなどを規約に定めた場合に限り、iDeCoへ加入が可能となります。

*2 確定給付型年金は、厚生年金基金、確定給付企業年金などを指します。

上図のように上限金額まで掛金の拠出が可能です。

毎月定額払いの場合、下限は5,000円からで、1,000円単位で利用金額を設定できます。

(第1号被保険者の方で、国民年金付加保険料または国民年金基金の掛金を納付されている方は、その額と毎月の掛金と合算して68,000円が上限となります。)

なお、毎月定額払いの他に特定の月にとりまとめて払込むことも可能です。

iDeCoの税制メリット



掛金は全額所得控除（小規模企業共済等掛金控除）

所得控除による年間の税制メリット*

【課税所得500万円の方がiDeCoに加入し毎月定額払いにて上限額まで拠出した場合】

課税所得金額	税率 (所得税・住民税)	月額掛金		
		自営業	会社員	公務員
		68,000円	23,000円	12,000円
		税制メリット額 (年額、千円未満切り捨て)		
195万円超～330万円以下	20.210%	16.4万円	5.5万円	2.9万円
330万円超～695万円以下	30.420%	24.8万円	8.3万円	4.3万円
695万円超～900万円以下	33.483%	27.3万円	9.2万円	4.8万円

税制メリット額は以下の計算式でシミュレーションしています。

- 税率=所得税率×1.021(復興特別所得税)+住民税率(10%)
- 税制メリット額=月額掛金×12か月×税率(千円未満は切り捨て)

概算値のため、実際の金額とは異なりますので十分にご注意ください。

*課税所得がない方(専業主婦等)は、拠出時の所得控除を受けることができません。



運用時は非課税

運用益に課税されずすべて再投資されるため複利効果を最大限に活かすことができます。複利効果は積立期間が長くなるにつれて拡大します。

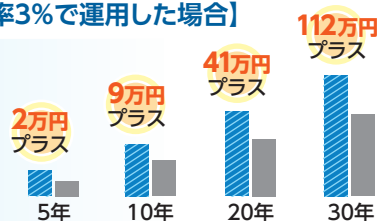
資産額の推移

(イメージ)

【毎月2万円を拠出し、年率3%で運用した場合】

試算条件

- 運用利回り3.0%(年率)
- 月々の掛金2万円
- 一般的な金融商品の場合は運用益に20.315%課税
- 金額は概算値



	5年	10年	20年	30年
iDeCoで運用	129万円	279万円	655万円	1,160万円
一般的な資産運用	127万円	270万円	614万円	1,048万円



給付時に税制優遇

老齢給付金

- 年金で受け取る場合 → 雑所得扱いとなりますが、公的年金等控除が適用されます。
- 一時金で受け取る場合 → 退職所得控除が適用されます。

障害給付金

所得税、住民税は課税されません。

死亡一時金

所得税、住民税は課税されません。みなし相続財産として相続税の課税対象となります。(法定相続人一人当たり500万円まで非課税枠があります。)

iDeCoの留意点

- iDeCoは、原則60歳まで資産を引き出すことができません。
- iDeCo加入時には初期手数料がかかり、別途口座管理手数料がかかります。
- 給付時には支払いごとに手数料がかかります。
- 現在は凍結中ですが、特別法人税が資産額に応じて課税される可能性があります。
- 同時に二つ以上のiDeCoプランに加入することはできません。(運営管理機関を途中で変更することは可能です。)
- 60歳までの通算加入者等期間が10年に満たない場合は、老齢給付の受給開始年齢が遅れます。

通算加入者等期間	10年以上	8年以上 10年未満	6年以上 8年未満	4年以上 6年未満	2年以上 4年未満	1カ月以上 2年未満
受給開始年齢	60歳から	61歳から	62歳から	63歳から	64歳から	65歳から

「ダイワのiDeCo」のご案内



無条件で、運営管理機関手数料が0円

2018年1月現在・税込

「ダイワのiDeCo」では手数料体系を刷新し、初期手数料および定期的な手数料に関して、運営管理機関(大和証券)にお支払いいただく手数料を「**無条件で、だれでも、0円**」にしました。

■初期手数料※1

対象者	手数料	徴収方法等
加入申込者 移換申込者	2,777円	国民年金基金連合会の事務費用。 新規加入の場合は初回掛金から、移換の場合は移換資産から徴収。

※1：運営管理機関の変更をする方(すでに利用しているiDeCoを「ダイワのiDeCo」へ変更する場合は初期手数料はかかりません。

「無条件で、だれでも、0円」



■定期的な手数料

対象者		手数料	内 訳	
			国民年金基金連合会※2	運営管理機関(大和証券) 0円
加入者(掛金を拠出する場合)	月額	167円	103円	64円
運用指図者(掛金を拠出しない場合)	月額	64円	-	64円

※2：掛金収納に係る手数料のため、掛金の引き落としのある月に掛金からひと月あたりの手数料が差し引かれます。(ただし、毎月定額払いの場合で、毎月15日以降に加入申込書を受付した場合には、初回引落時に2ヶ月分の手数料が差し引かれます。)

※3：個人別管理資産の管理に係る手数料のため、掛金の引き落としのある月には掛金から、ない月には個人別管理資産からそれぞれ差し引かれます。

上記のほか、還付・給付を受ける際、他社に移換する際にかかる手数料があります。

他にも特長!「ダイワのiDeCoサイト」のサービス

「ダイワのiDeCo」ではお客さまの様々なお悩みを解決するため、「ダイワのiDeCo」サイトにて、以下のようなサービスもご用意しています。

気になる質問があるんだけど…

➡ よくあるご質問についてまとめた「**iDeCoのQ&A**」をご用意しています! 制度の解説や、加入前のご質問、具体的な申込手続きなどもご紹介しています!

商品を選ぶ際に、参考になるものないかなあ…

➡ 6つのかんたんな質問への回答で参考になる資産配分*を紹介する「**iDeCo投資スタイル・ナビ**」をご用意しています! スタイルの説明やリスク許容度の分析などもあわせてご紹介しています!

※ひとつの例として、ご参考にしてください。

特長

2

ダイワならではの商品ラインアップ

「ダイワのiDeCo」では、初心者から投資経験者まで、幅広いニーズにお応えする商品ラインアップをコンセプトに、国内外の株式ファンド・債券ファンド（信託報酬が低水準のインデックスファンドを含む）から、バランス型ファンドや不動産投資信託、そして、定期預金に至るまで、厳選された運用商品をご用意しました。

運用方法	投資対象	商品名	運用会社	信託報酬*
インデックス	国内/株式	DCダイワ日本株式インデックス	大和証券投資信託委託	0.2700%
	国内/債券	DCダイワ日本債券インデックス	大和証券投資信託委託	0.2700%
	海外/株式	DCダイワ外国株式インデックス	大和証券投資信託委託	0.2700%
	海外/債券	DCダイワ外国債券インデックス	大和証券投資信託委託	0.2484%
	国内/REIT	DC・ダイワJ-REITオープン	大和証券投資信託委託	0.5940%
	海外/REIT	DCダイワ・グローバルREITインデックスファンド	大和証券投資信託委託	0.5724%
アクティブ	国内/株式	フィデリティ・日本成長株・ファンド	フィデリティ投信	1.6524%
		大和住銀DC外国株式ファンド	大和住銀投信投資顧問	1.9656%
		UBS中国株式ファンド	UBSアセット・マネジメント	1.80576%
		ブラックロック・インド株ファンド	ブラックロック・ジャパン	1.9332%
		ダイワ・ロシア株ファンド	大和証券投資信託委託	1.8144%
		ダイワ・ブラジル株式ファンド	大和証券投資信託委託	1.8144%
バランス	内外/株式・債券・REIT	DCダイワ・ワールドアセット(六つの羽/安定コース)	大和証券投資信託委託	0.9720%
		DCダイワ・ワールドアセット(六つの羽/6分散コース)	大和証券投資信託委託	1.1340%
		DCダイワ・ワールドアセット(六つの羽/成長コース)	大和証券投資信託委託	1.2960%
-	元本確保型商品	あおぞらDC定期(1年)	あおぞら銀行	-

*信託報酬は年率、税込(2017年11月30日現在)

特長

3

分かりやすい動画コンテンツ

大和証券では、iDeCoの情報を集約した「ダイワのiDeCoサイト」をご用意しています。同サイトでは、「いつでも」「どこでも」「だれでも」をコンセプトに、iDeCoを分かりやすく解説する動画コンテンツを配信しています。今後もコンテンツを充実し、お客様の資産運用をサポートします。



WEB動画例



■個人型DC(iDeCo)オンラインセミナー

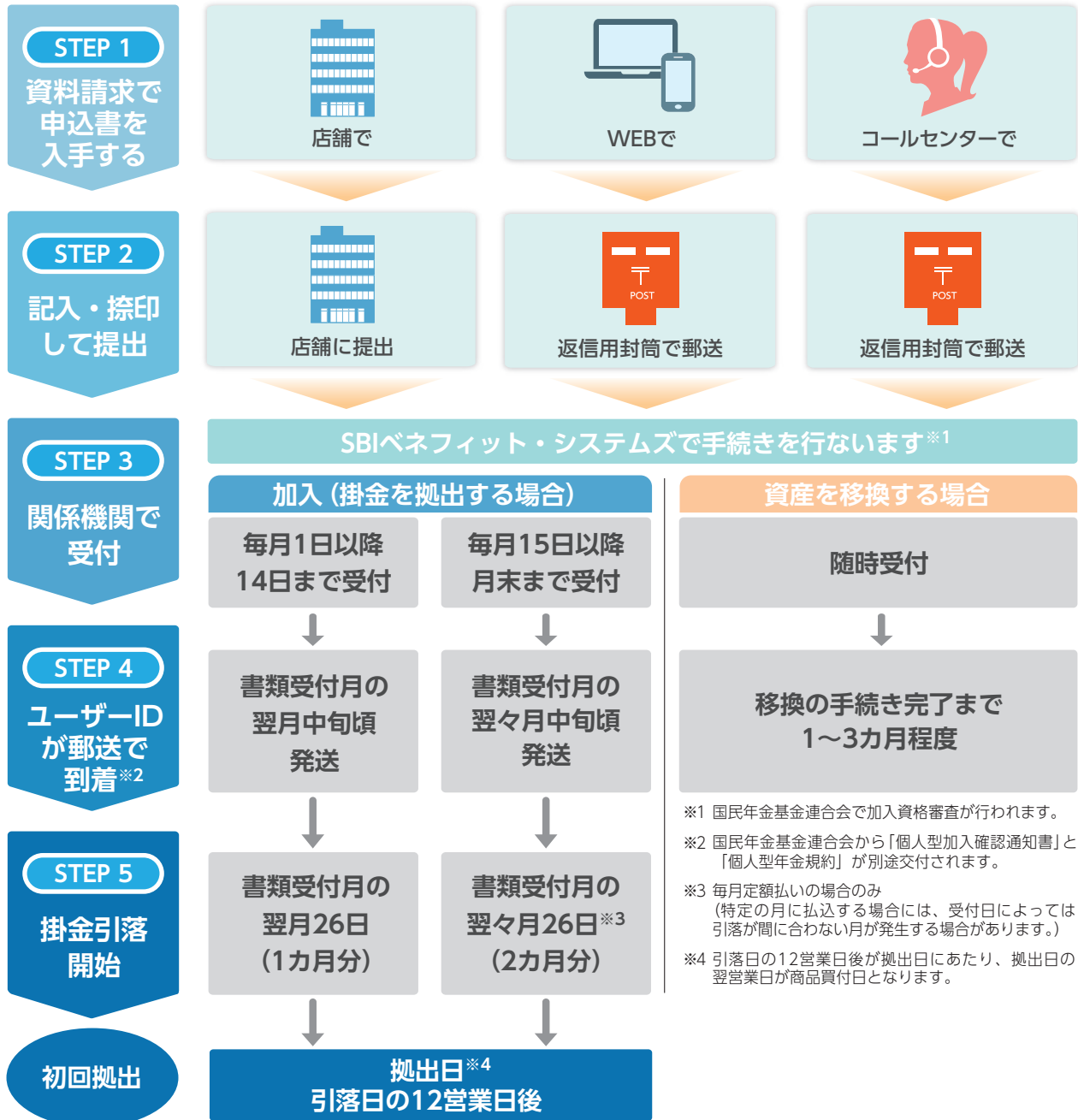
■公務員のための個人型確定拠出年金

「ダイワのiDeCoサイト」では、加入資格診断も含めて、簡単に資料請求ができます。ぜひ、ご利用ください。

<http://dc.daiwa.jp/ideco/>



申込方法とお手続き



※1 国民年金基金連合会で加入資格審査が行われます。
 ※2 国民年金基金連合会から「個人型加入確認通知書」と「個人型年金規約」が別途交付されます。
 ※3 毎月定額払いの場合のみ
 (特定の月に払込する場合には、受付日によっては引落が間に合わない月が発生する場合があります。)
 ※4 引落日の12営業日後が拠出日にあたり、拠出日の翌営業日が商品買付日となります。

加入資格診断、資料請求等、詳しくは…

ダイワの iDeCo サイト <http://dc.daiwa.jp/ideco/>

お問い合わせは…

ダイワ 年金クラブ・コールセンター

0120-396-401

9:00~20:00 / 平日 9:00~17:00 / 土・日(祝日を除く)

注意事項

本資料は、iDeCo(個人型DC)の制度内容をご理解頂くため、作成時点での法令・制度等をもとに、大和証券が作成いたしました。その正確性・完全性を保証するものではありません。今後、法令・制度等が変更された場合、記載内容が変更となる可能性がありますので予めご了承ください。(2017年12月現在)

大和証券

Daiwa Securities